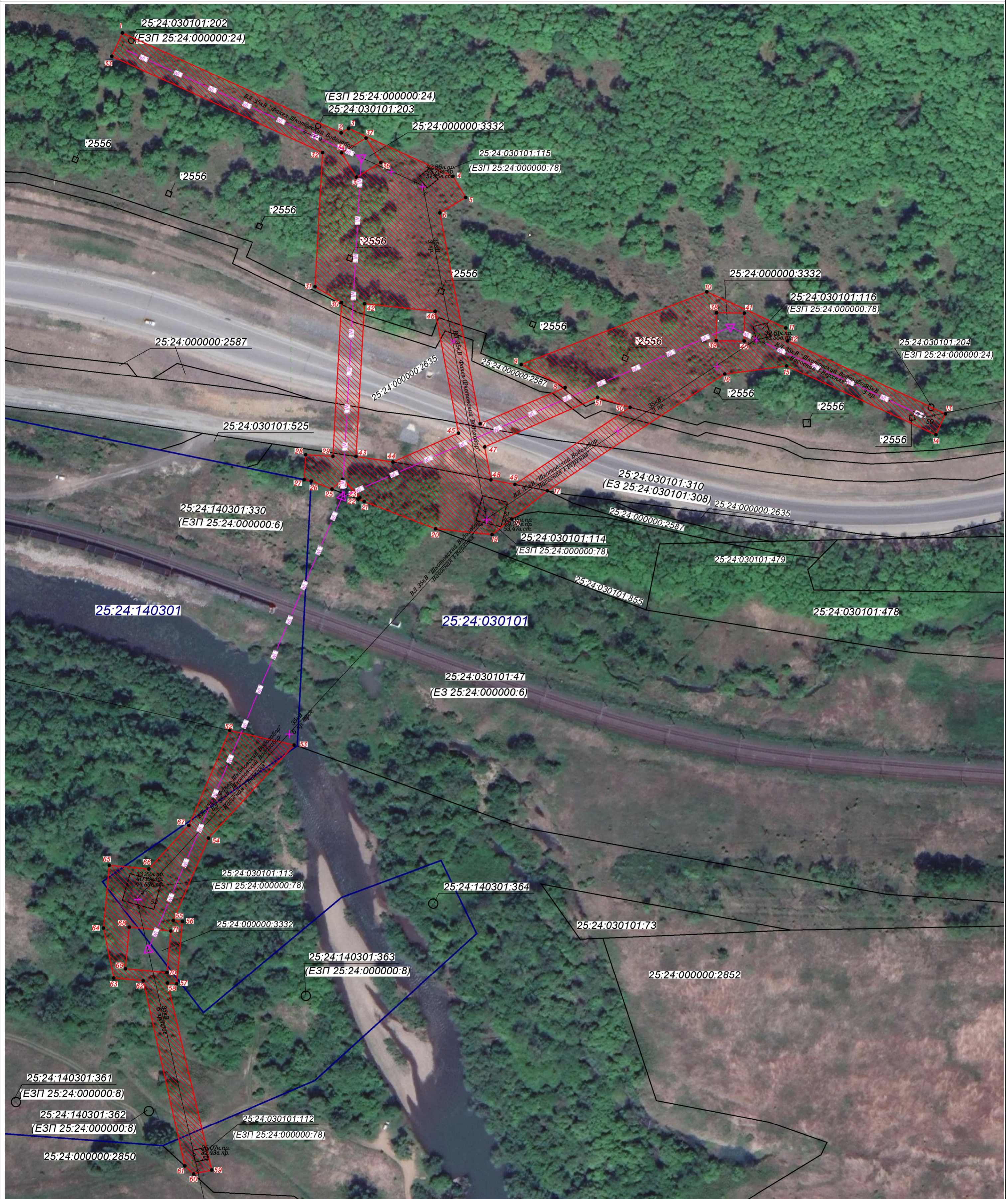


Графическое описание местоположения границ публичного сервитута
 Схема расположения границ публичного сервитута

Для размещения объектов электросетевого хозяйства, при реализации объекта «Обход участка Шкотава-Смоляниново Дальнебастачной железной дороги» в рамках инвестиционного проекта «Увеличение пропускной способности участка Тайшет – порты Дальнего Востока (Восточный полигон)» расположенных: Приморский край, Шкотабский муниципальный район на земельном участке с кадастровым номером 25:24:000000:78 (единое землепользование) в пределах обособленных участков 25:24:030101:112, 25:24:030101:113, 25:24:030101:114, 25:24:030101:115, 25:24:030101:116 находящихся в муниципальной собственности, на земельном участке с кадастровым номером 25:24:000000:24 (единое землепользование) в пределах обособленного земельного участка 25:24:030101:202, 25:24:030101:203, 25:24:030101:204 находящихся в муниципальной собственности, на земельном участке с кадастровым номером 25:24:030101:308 (единое землепользование) в пределах обособленного земельного участка 25:24:030101:310, на земельном участке с кадастровым номером 25:24:000000:2556 находящегося в государственной собственности, на земельном участке с кадастровым номером 25:24:000000:2587 находящегося в государственной собственности, на земельном участке с кадастровым номером 25:24:000000:2635 находящегося в государственной собственности, в кадастровых кварталах 25:24:030101, 25:24:140301 на землях государственная собственность на которые не разграничена



масштаб 1:1200

Используемые условные знаки и обозначения

- проектные границы публичного сервитута
- характерные точки границы публичного сервитута
- граница земельного участка сведения о которой содержится в ЕГРН
- обозначение (номер) земельного участка учтенного в ЕГРН
- обозначение кадастрового квартала
- граница кадастрового квартала
- проектируемая ВЛ 10 кВ
- деантаж ВЛ

<p>Графическое описание местоположения границ публичного сервитута Схема расположения границ публичного сервитута Для размещения объектов электросетевого хозяйства, при реализации объекта: «Обход участка Шкотово–Смоляниново Дальневосточной железной дороги», в рамках инвестиционного проекта: «Увеличение пропускной способности участка Тайшет – порты Дальнего Востока (Восточный полигон)» расположенных: Приморский край, Шкотовский муниципальный район, на земельном участке с кадастровым номером 25:24:000000:78 (единое землепользование) в пределах обособленных участков 25:24:030101:112, 25:24:030101:113, 25:24:030101:114, 25:24:030101:115, 25:24:030101:116 находящихся в муниципальной собственности, на земельном участке с кадастровым номером 25:24:000000:24 (единое землепользование) в пределах обособленных земельных участков 25:24:030101:202, 25:24:030101:203, 25:24:030101:204 находящихся в муниципальной собственности, на земельном участке с кадастровым номером 25:24:030101:308 (единое землепользование) в пределах обособленного земельного участка 25:24:030101:310, на земельном участке с кадастровым номером 25:24:000000:2556 находящегося в государственной собственности, на земельном участке с кадастровым номером 25:24:000000:2587 находящегося в государственной собственности, на земельном участке с кадастровым номером 25:24:000000:2635 находящегося в государственной собственности, в кадастровых кварталах 25:24:030101, 25:24:140301 на землях государственная собственность на которые не разграничена</p>	
<p>Местоположение земельного участка (публичного сервитута)</p>	<p>Приморский край, Шкотовский муниципальный район, на земельном участке с кадастровым номером 25:24:000000:78 (единое землепользование) в пределах обособленных участков 25:24:030101:112, 25:24:030101:113, 25:24:030101:114, 25:24:030101:115, 25:24:030101:116 находящихся в муниципальной собственности, на земельном участке с кадастровым номером 25:24:000000:24 (единое землепользование) в пределах обособленных земельных участков 25:24:030101:202, 25:24:030101:203, 25:24:030101:204 находящихся в муниципальной собственности, на земельном участке с кадастровым номером 25:24:030101:308 (единое землепользование) в пределах обособленного земельного участка 25:24:030101:310, на земельном участке с кадастровым номером 25:24:000000:2556 находящегося в государственной собственности, на земельном участке с кадастровым номером 25:24:000000:2587 находящегося в государственной собственности, на земельном участке с кадастровым номером 25:24:000000:2635 находящегося в государственной собственности, в кадастровых кварталах 25:24:030101, 25:24:140301 на землях государственная собственность на которые не разграничена</p>
Система координат	МСК 25, зона 2
Общая площадь публичного сервитута	20212 м2
в границах земельного участка 25:24:030101:112 (ЕЗП 25:24:000000:78)	35 м2
в границах земельного участка 25:24:030101:113 (ЕЗП 25:24:000000:78)	206 м2
в границах земельного участка 25:24:030101:114 (ЕЗП 25:24:000000:78)	150 м2
в границах земельного участка 25:24:030101:115 (ЕЗП 25:24:000000:78)	44 м2
в границах земельного участка 25:24:030101:116 (ЕЗП 25:24:000000:78)	45 м2
в границах земельного участка 25:24:030101:202 (ЕЗП 25:24:000000:24)	5 м2
в границах земельного участка 25:24:030101:203 (ЕЗП 25:24:000000:24)	5 м2
в границах земельного участка 25:24:030101:204 (ЕЗП 25:24:000000:24)	4 м2
в границах земельного участка 25:24:030101:310 (ЕЗП 25:24:030101:308)	1349 м2
в границах земельного участка 25:24:000000:2556	24 м2

в границах земельного участка 25:24:000000:2587	265 м2
в границах земельного участка 25:24:000000:2635	1558 м2
в границах кадастрового квартала 25:24:030101	14406 м2
в границах кадастрового квартала 25:24:140301	2116 м2

Перечень характерных точек

Обозначение характерных точек границы	Координаты, м		Метод определения координат характерной точки	Средняя квадратичная погрешность положения характерной точки
	Х	у		
1	2	3	4	5
1	383034.45	2191575.58	Аналитический метод	0,1
2	382986.70	2191679.79		0,1
3	382988.81	2191683.30		0,1
4	382966.06	2191733.17		0,1
5	382955.98	2191739.21		0,1
6	382948.62	2191726.90		0,1
7	382848.03	2191746.12		0,1
8	382865.25	2191786.55		0,1
9	382876.31	2191765.67		0,1
10	382910.91	2191854.12		0,1
11	382893.70	2191891.85		0,1
12	382887.56	2191892.66		0,1
13	382852.70	2191968.02		0,1
14	382842.72	2191963.41		0,1
15	382875.63	2191892.24		0,1
16	382871.77	2191862.67		0,1
17	382816.07	2191778.10		0,1
18	382802.65	2191761.10		0,1
19	382795.08	2191751.80		0,1
20	382797.85	2191724.88		0,1
21	382810.99	2191690.73		0,1
22	382812.08	2191687.90		0,1
23	382812.82	2191688.69		0,1
24	382821.59	2191680.50		0,1
25	382816.87	2191675.45		0,1
26	382820.67	2191665.57		0,1
27	382821.37	2191662.22		0,1
28	382833.23	2191662.88		0,1
29	382832.50	2191675.86		0,1
30	382905.89	2191679.96		0,1
31	382913.34	2191667.36		0,1
32	382977.36	2191670.94		0,1
33	383023.32	2191570.49		0,1
1	383034.45	2191575.58		0,1
34	382977.24	2191680.01		0,1
35	382965.61	2191687.02		0,1
36	382972.62	2191698.65		0,1
37	382984.25	2191691.64		0,1
34	382977.24	2191680.01		0,1
38	382900.94	2191858.75	0,1	
39	382887.66	2191858.61	0,1	
40	382887.52	2191871.89	0,1	
41	382900.80	2191872.03	0,1	

38	382900.94	2191858.75	Аналитический метод	0,1
42	382905.27	2191690.94		0,1
43	382832.42	2191686.87		0,1
44	382829.76	2191704.41		0,1
45	382843.50	2191735.79		0,1
46	382901.63	2191724.68		0,1
42	382905.27	2191690.94		0,1
47	382836.94	2191748.24		0,1
48	382821.32	2191751.23		0,1
49	382819.09	2191762.64		0,1
50	382855.80	2191817.60		0,1
51	382860.55	2191802.14		0,1
47	382836.94	2191748.24		0,1
52	382701.75	2191626.59	Аналитический метод	0,1
53	382694.75	2191657.37		0,1
54	382650.31	2191616.52		0,1
55	382611.12	2191599.74		0,1
56	382610.71	2191604.09		0,1
57	382580.84	2191601.33		0,1
58	382581.24	2191596.99		0,1
59	382492.11	2191618.04		0,1
60	382490.18	2191609.43		0,1
61	382494.01	2191605.24		0,1
62	382582.31	2191585.47		0,1
63	382583.61	2191571.45		0,1
64	382607.52	2191566.54		0,1
65	382637.39	2191569.30		0,1
66	382635.65	2191588.11		0,1
67	382656.37	2191607.15		0,1
52	382701.75	2191626.59		0,1
68	382607.97	2191578.79		0,1
69	382588.18	2191576.96		0,1
70	382586.35	2191596.75	0,1	
71	382606.14	2191598.59	0,1	
68	382607.97	2191578.79	0,1	

Графическое описание местоположения границ публичного сервитута

Схема расположения границ публичного сервитута

Для размещения объектов электросетевого хозяйства,

при реализации объекта: «Обход участка Шкотово-Смоляниново Дальневосточной железной дороги»

в рамках инвестиционного проекта: «Увеличение пропускной способности участка Тайшет – порты Дальнего Востока (Восточный полигон)»

расположенных: Приморский край, Шкотовский муниципальный район,



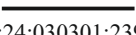





на земельном участке с кадастровым номером 25:24:000000:3, находящегося в частной собственности

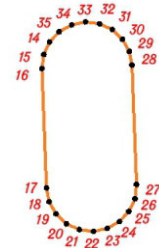


Используемые условные знаки и обозначения:

масштаб 1:500

Выноска

-  - проектные границы публичного сервитута
-  4 - характерные точки границы публичного сервитута
-  - граница земельного участка сведения о котором содержатся в ЕГРН
-  27:24:030301:239 - обозначение (номер) земельного участка учтенного в ЕГРН
-  27:24:030201 - обозначение кадастрового квартала
-  - граница кадастрового квартала
-  WK1 - проектируемая ВЛ 10 кВ
-  - демонтаж ВЛ



масштаб 1:200

Графическое описание местоположения границ публичного сервитута Схема расположения границ публичного сервитута Для размещения объектов электросетевого хозяйства, при реализации объекта: «Обход участка Шкотово–Смоляниново Дальневосточной железной дороги», в рамках инвестиционного проекта: «Увеличение пропускной способности участка Тайшет – порты Дальнего Востока (Восточный полигон)» расположенных: Приморский край, Шкотовский муниципальный район, на земельном участке с кадастровым номером 25:24:000000:3, находящегося в частной собственности					
Местоположение земельного участка (публичного сервитута)	Приморский край, Шкотовский муниципальный район, на земельном участке с кадастровым номером 25:24:000000:3, находящегося в частной собственности				
Система координат	МСК 25, зона 2				
Площадь публичного сервитута	892 м2				
Перечень характерных точек					
Обозначение характерных точек границы	Координаты, м		Метод определения координат характерной точки	Средняя квадратичная погрешность положения характерной точки	
	Х	У			
1	2	3	4	5	
1	382274.86	2194932.88	Аналитический метод	0,1	
2	382275.01	2194936.97		0,1	
3	382271.78	2194941.00		0,1	
4	382222.40	2194942.86		0,1	
5	382221.08	2194968.46		0,1	
6	382190.95	2194980.80		0,1	
7	382189.05	2194975.05		0,1	
8	382215.29	2194964.34		0,1	
9	382216.39	2194942.94		0,1	
10	382205.03	2194941.10		0,1	
11	382198.87	2194932.00		0,1	
12	382217.59	2194935.03		0,1	
1	382274.86	2194932.88		0,1	
13	382221.42	2194938.19		0,1	
14	382221.15	2194937.94		0,1	
15	382220.82	2194937.79		0,1	
16	382220.45	2194937.74		0,1	
17	382217.30	2194937.86		0,1	
18	382216.94	2194937.93		0,1	
19	382216.62	2194938.11		0,1	
20	382216.36	2194938.38		0,1	
21	382216.21	2194938.72		0,1	
22	382216.16	2194939.09		0,1	
23	382216.24	2194939.45		0,1	
24	382216.42	2194939.77		0,1	
25	382216.69	2194940.02		0,1	
26	382217.02	2194940.18		0,1	
27	382217.39	2194940.22		0,1	
28	382220.54	2194940.10		0,1	
29	382220.90	2194940.03		0,1	
30	382221.22	2194939.85		0,1	
31	382221.48	2194939.58		0,1	
32	382221.63	2194939.25		0,1	
33	382221.68	2194938.88		0,1	
34	382221.60	2194938.52	0,1		
35	382221.42	2194938.19	0,1		
13	382221.42	2194938.19	0,1		

Графическое описание местоположения границ публичногo сервитута

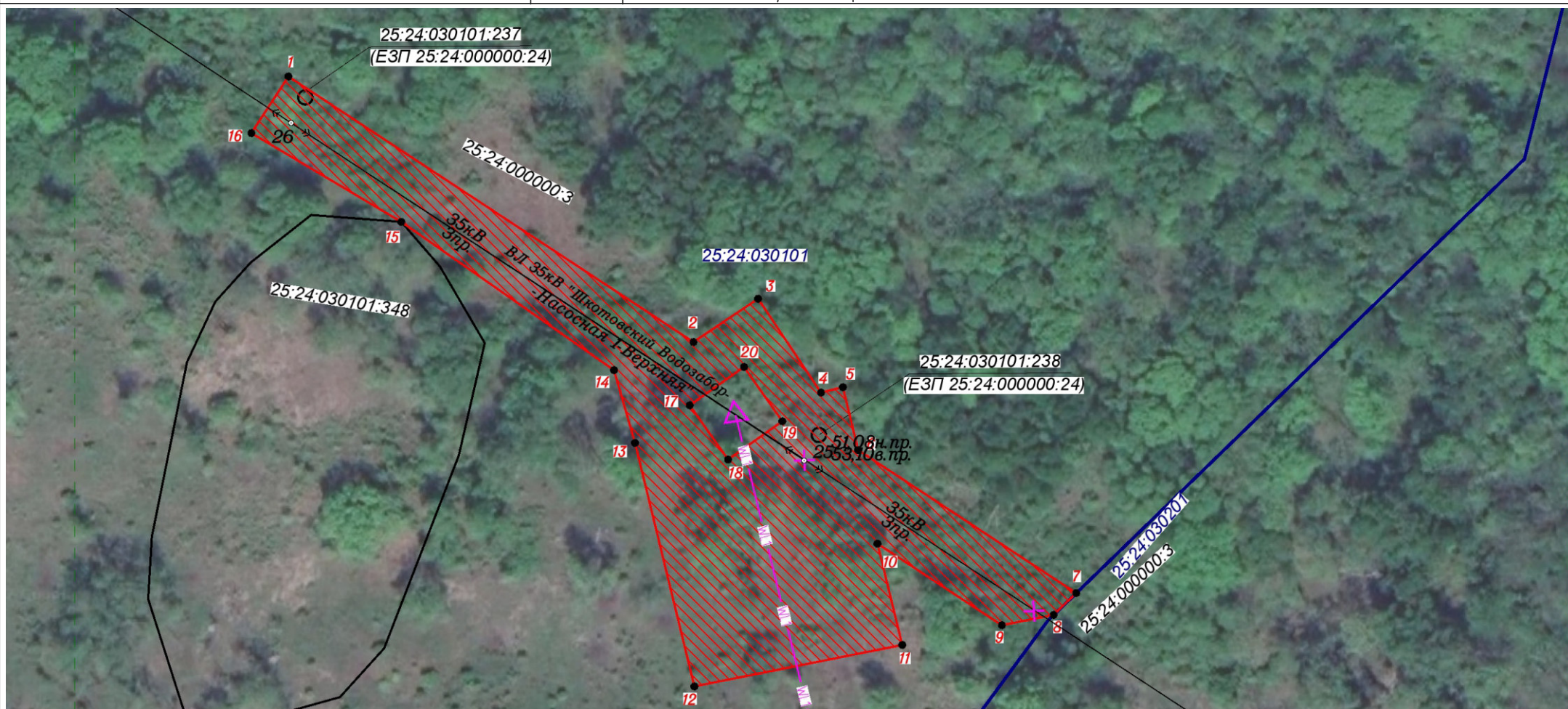
Схема расположения границ публичногo сервитута

Для размещения объектов электросетевого хозяйства,

при реализации объекта: «Обход участка Шкотова-Смоляниново Дальневосточной железной дороги»

в рамках инвестиционного проекта: «Увеличение пропускной способности участка Тайшет – порты Дальнего Востока (Восточный полигон)»

расположенных: Приморский край, Шкотовский муниципальный район, на земельном участке с кадастровым номером 25:24:000000:24 (единое землепользование) в пределах обособленных участков 25:24:030101:237, 25:24:030101:238 находящихся в муниципальной собственности, на земельном участке с кадастровым номером 25:24:000000:3, находящегося в частной собственности



Используемые условные знаки и обозначения:

масштаб 1:1000



● 4

- проектные границы публичногo сервитута
- характерные точки границы публичногo сервитута
- граница земельного участка сведения о котором содержится в ЕГРН
- обозначение (номер) земельного участка учтенного в ЕГРН
- обозначение кадастрового квартала
- граница кадастрового квартала



- проектируемая ВЛ 10 кВ
- демонтаж ВЛ

27:24:030301:239

27:24:030201

Графическое описание местоположения границ публичного сервитута Схема расположения границ публичного сервитута Для размещения объектов электросетевого хозяйства, при реализации объекта: «Обход участка Шкотово–Смоляниново Дальневосточной железной дороги», в рамках инвестиционного проекта: «Увеличение пропускной способности участка Тайшет – порты Дальнего Востока (Восточный полигон)» расположенных: Приморский край, Шкотовский муниципальный район, на земельном участке с кадастровым номером 25:24:000000:24 (единое землепользование) в пределах обособленных участков 25:24:030101:237, 25:24:030101:238 находящихся в муниципальной собственности, на земельном участке с кадастровым номером 25:24:000000:3, находящегося в частной собственности				
Местоположение земельного участка (публичного сервитута)	Приморский край, Шкотовский муниципальный район, на земельном участке с кадастровым номером 25:24:000000:24 (единое землепользование) в пределах обособленных участков 25:24:030101:237, 25:24:030101:238 находящихся в муниципальной собственности, на земельном участке с кадастровым номером 25:24:000000:3, находящегося в частной собственности			
Система координат		МСК 25, зона 2		
Общая площадь публичного сервитута		3622 м2		
в границах земельного участка 25:24:030101:237 (ЕЗП 25:24:000000:24)		5 м2		
в границах земельного участка 25:24:030101:238 (ЕЗП 25:24:000000:24)		5 м2		
в границах земельного участка 25:24:000000:3		3612 м2		
Перечень характерных точек				
Обозначение характерных точек границы	Координаты, м		Метод определения координат характерной точки	Средняя квадратичная погрешность положения характерной точки
	Х	У		
1	2	3	4	5
1	382373.21	2195218.27	Аналитический метод	0,1
2	382324.92	2195291.93		0,1
3	382332.80	2195303.70		0,1
4	382315.73	2195315.13		0,1
5	382316.71	2195319.12		0,1
6	382305.27	2195321.91		0,1
7	382279.28	2195361.54		0,1
8	382275.31	2195357.44		0,1
9	382273.44	2195348.03		0,1
10	382288.26	2195325.42		0,1
11	382269.84	2195329.92		0,1
12	382262.31	2195292.11		0,1
13	382306.58	2195281.32		0,1
14	382319.82	2195277.49		0,1
15	382346.78	2195238.81		0,1
16	382362.92	2195211.53		0,1
1	382373.21	2195218.27		0,1
17	382313.42	2195291.27		0,1
18	382303.55	2195298.24		0,1
19	382310.52	2195308.11	0,1	
20	382320.39	2195301.14	0,1	
17	382313.42	2195291.27	0,1	