



РусГидро



При проведении работ в охранных зонах ЛЭП

Где бы мы ни находились: дома, на улице, на работе или на отдыхе - нас всегда окружает электричество.

Если ваша деятельность связана с работами в охранных зонах ЛЭП, то вы - в особой группе риска, так как любое неосторожное действие может привести с тяжёлым поражением электрическим током.

Запомните несложные правила электробезопасности. Благодаря им вы не попадете в опасную ситуацию и сможете сохранить свою жизнь и здоровье.

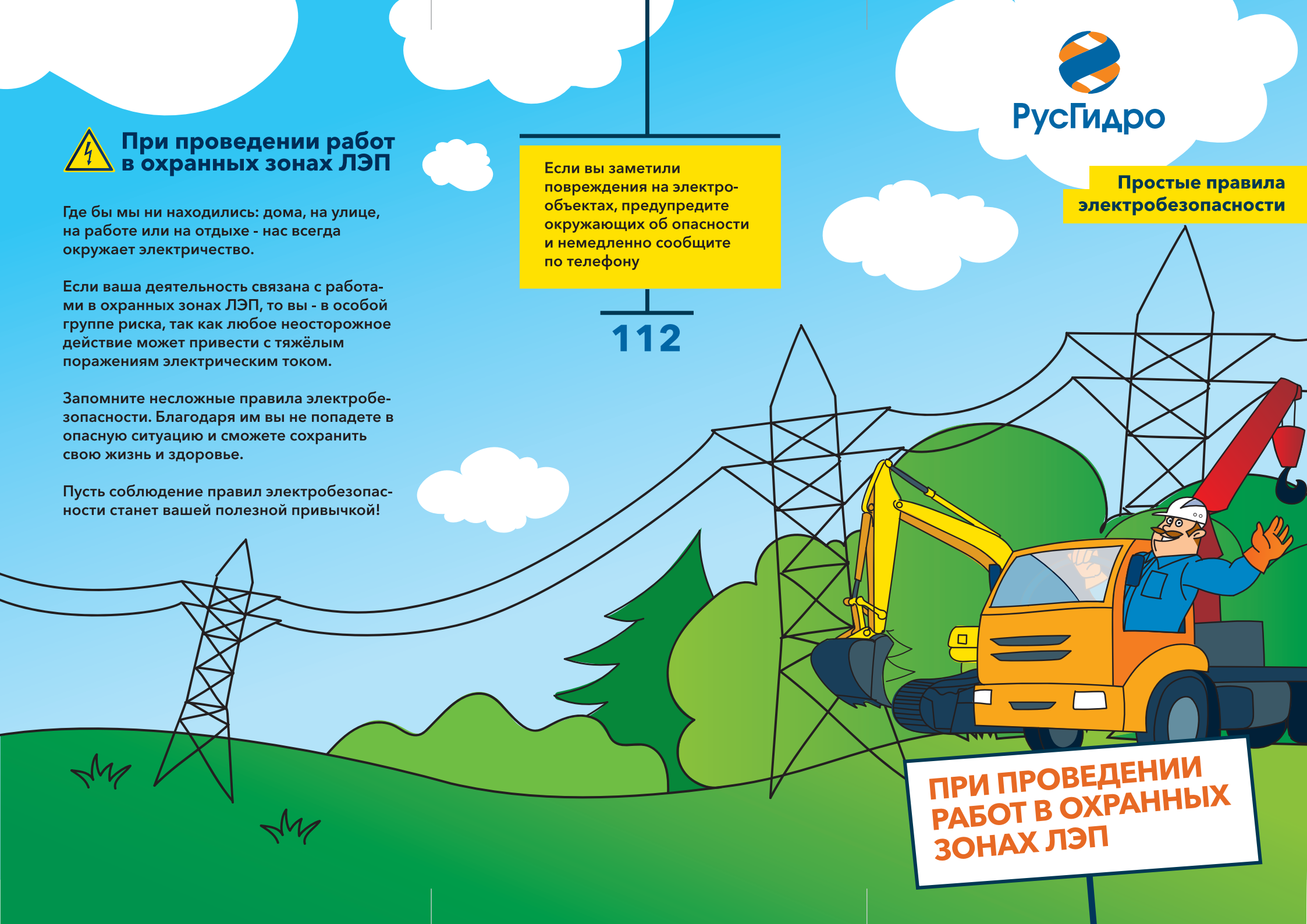
Пусть соблюдение правил электробезопасности станет вашей полезной привычкой!

Если вы заметили повреждения на электрообъектах, предупредите окружающих об опасности и немедленно сообщите по телефону

112

Простые правила электробезопасности

ПРИ ПРОВЕДЕНИИ РАБОТ В ОХРАННЫХ ЗОНАХ ЛЭП





Что запрещено в охранных зонах ЛЭП



В охранных зонах ЛЭП запрещается осуществлять любые действия, которые могут нарушить безопасную работу объектов электросетевого хозяйства, повлечь причинение вреда жизни, здоровью граждан и их имуществу, а также повлечь нанесение экологического ущерба и возникновение пожаров.

КАТЕГОРИЧЕСКИ ЗАПРЕЩЕНО:

- набрасывать на провода посторонние предметы и подниматься на опоры ЛЭП;
- перекрывать проходы и проезды к объектам электросетевого хозяйства;
- находиться в пределах огороженной территории и помещениях распределительных устройств и подстанций, открывать двери и люки распределительных устройств и подстанций, производить переключения и подключения в электрических сетях;
- разводить огонь;
- размещать мусор;
- производить работы ударными механизмами, сбрасывать тяжести массой свыше 5 тонн, производить сброс и слив едких и коррозионных веществ и горюче-смазочных материалов;
- складировать или размещать хранилища любых, в том числе горюче-смазочных, материалов;
- запускать любые летательные аппараты;
- бросать якоря с судов и осуществлять их проход с отданными якорями, цепями, лотами, волокушами и травами;
- осуществлять проход судов с поднятыми стрелами кранов и других механизмов.

Без письменного решения сетевой организации запрещается:

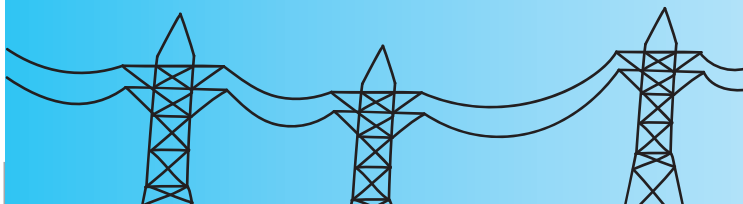
- строительство, капитальный ремонт, реконструкция или снос зданий и сооружений;
- горные, взрывные, мелиоративные работы, в том числе связанные с временным затоплением земель;
- посадка и вырубка деревьев и кустарников;
- дноуглубительные, землечерпальные и погрузочно-разгрузочные работы, добыча рыбы, других водных животных и растений придонными орудиями лова, устройство водопоев, колка и заготовка льда;
- земляные работы на глубине более 0,3 метра (на вспахиваемых землях на глубине более 0,45 метра), а также планировка грунта;
- полив сельскохозяйственных культур в случае, если высота струи воды может составить свыше 3 метров;
- полевые сельскохозяйственные работы с применением сельскохозяйственных машин и оборудования высотой более 4 метров или полевые сельскохозяйственные работы, связанные с вспашкой земли.

Большинство несчастных случаев при производстве работ в охранной зоне ЛЭП происходят, когда не выполняются эти правила.

ПОМНИТЕ!

Движение большегрузных автомобилей под проводами воздушной линии электропередачи допускается только в транспортном положении, в месте наименьшего провисания проводов, ближе к опоре и под надзором ответственного лица за безопасное производство работ.

Категорически запрещается установка машин под действующими линиями электропередачи.



Важно знать!

Правила безопасности в охранных зонах ЛЭП регламентированы постановлением Правительства РФ от 24 февраля 2009 г. N 160 "О порядке установления охранных зон объектов электросетевого хозяйства и особых условий использования земельных участков, расположенных в границах таких зон".

Понятие охранной зоны введено для обеспечения безопасности людей и предотвращения возможного повреждения воздушных, кабельных и подводных линий электропередачи.

Руководство предприятия или организации, планирующей проведение работ в охранной зоне ЛЭП, должно получить разрешение на их производство в сетевой организации и обеспечить безопасность персонала при проведении таких работ.

ВАЖНО!

Несанкционированные работы в охранных зонах ЛЭП являются правонарушением и преследуются законом!



Узнайте больше
на rushydro.ru



РусГидро

**Соблюдайте
правила электро-
безопасности
при работе
в охранных
зонах ЛЭП!**



Если вы заметили повреждения на электрообъектах, предупредите окружающих об опасности и немедленно сообщите по телефону

112



Узнайте больше
на rushydro.ru